

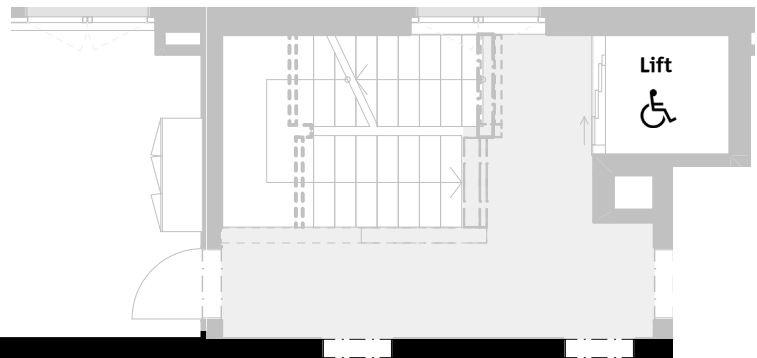
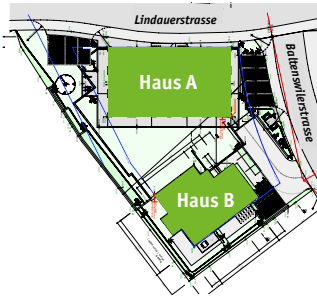
Haus A: Baltenswilerstrasse 2
Haus B: Baltenswilerstrasse 4



A33

2½-Zimmer-Wohnung

Haus A	2. OG
Wohnfläche	70.89 m ²
Balkon	7.33 m ²
Keller	9.93 m ²

Wohnfläche = Bruttowohnfläche gemäss
SIA-Norm 416



-  bauseits eingebaut
-  Möblierungsvorschläge

Küche mit Backofen und separatem Steamer

WT = Waschturm mit Waschmaschine und Tumbler

WC dank separatem Handwaschbecken und halbtransparenter Schiebewand zum Waschräum auch als Gäste-WC verwendbar

WC optional auch als Dusch-WC möglich



Format A4 - M 1:100

Flächen im Grundriss: Nettowohnfläche = Bodenfläche von Wand zu Wand
Änderungen und Abweichungen gegenüber den publizierten Angaben
bleiben ausdrücklich vorbehalten. Keine Haftung.

